

*Vítáme Vás v Léčebných lázních Lázně Kynžvart.*

*Velmi nás těší, že jste si pro Váš lázeňský pobyt zvolili naše lázně.*

*Věříme, že Vám pobyt v lázních přinese nejen zlepšení zdravotního stavu, ale také notnou dávku relaxace, odpočinku a mnoho pozitivních zážitků.*

*Pro usnadnění Vaší orientace v rozlehlém areálu lázní máte k dispozici nový orientační plánec, který je také umístěn na všech lázeňských domech a taktéž je součástí této informační brožury.*

*Děkujeme za Vaši návštěvu a přejeme Vám příjemný pobyt.*

*Personál Léčebných lázní Lázně Kynžvart*



## **KONTAKTY A INFORMACE**

Centrální ošetrovna LD ZÁBOJ 354 672 129,140/602 566 512

**PŘIJÍMACÍ KANCELÁŘ/RECEPCE V LD PRAHA:** 354 672 151-2

Email: [recepce@lazne-kynzvalt.cz](mailto:recepce@lazne-kynzvalt.cz)

Otevírací doba:

Po -Pá 7:30 – 11:00 hod./12:15 – 18:00 hod.

**NUTRIČNÍ TERAPEUT** 354 672 150

**PROVOZNÍ DOBA KAVÁRNY PRAHA** je uvedena na vchodových dveřích nebo na internetových stránkách.

**HERNA :**

Po ,Út,Čt– Ne 08:00 – 18:00

Středa 14:00- 18.00 jen pro děti bez doprovodu

**KULTURNÍ ODDĚLENÍ A PŮJČOVNA KOL:** 354 672 141,601 390 933,  
774 575 957

Provozní doba půjčovny kol (LD Šárka): Po – Pá 10:45 – 11:15 hod.

**ORDINACE PRAKTICKÉHO LÉKAŘE(DOSPĚLÍ),** Nám. Republiky č. p. 2:  
(725 326 316)

Po, Út 9:00 – 12:00 hod.

Čt 9:00 – 12:00 hod. 14:00 – 18:00 hod.

Pá 13:00 – 15:00 hod.

**ÚŘEDNÍ HODINY ČESKÉ POŠTY s.p.:**  
(954 235 491)

Po – Pá 8:00 – 10:00 hod. 14:00 – 17:00 hod.



## HLÁŠENÍ HOSTA

Z provozních důvodů lázní je nutné nahlásit pobyt hosta nejpozději dva pracovní dny předem v dopoledních hodinách do 11:30 hod. v příjímací kanceláři. **Víkendový pobyt na sobotu, neděli nebo pondělí je třeba nahlásit nejpozději do čtvrtka do 11:00 hod.** Každý ubytovaný host je povinen k noclehu odebrat i stravu. Tzn., že host, který bude ubytován na jednu noc, musí odebrat alespoň jednu stravu k noclehu (večeři + nocleh nebo nocleh + snídaně). Host, který bude ubytován na dvě po sobě navazující noci, musí odebrat stravu na celý den (tzn. noc - snídaně - oběd - večeře - noc). Vstup do jídelny na LD je možný jen pro hosty s objednanou stravou. Odebrání stravy bez noclehu není možné. Hosté, kteří v Lázních nemají objednáno ubytování, mají možnost stravovat se v lázeňské kavárně z nabídky stávajícího sortimentu. Hosta je třeba nahlásit nejen v příjímací kanceláři, ale i službu konající sestře na příslušném LD a zde též provést výběr stravy. Host je ubytován vždy na pokoji pacienta, který jej nahlásil. V každém pokoji je garantován vždy jeden host. V případě, že to kapacita pokoje (počet lůžek) umožňuje, je možné na požádání ubytovat více hostů najednou, avšak pouze za předpokladu, že každý z hostů bude mít své vlastní lůžko. Hosty dospělých pacientů je možné ubytovat pouze v případě volné kapacity lázní.

Z provozních ani hygienických důvodů není možné ubytovávat zejména dětské hosty na jedno lůžko s pacientem, doprovodem ani jiným hostem. Nenahlášení hosta je považováno za hrubé porušení vnitřního řádu a je ze strany Lázní sankcionováno dle platného ceníku. Nahlášení hosta pouze na lázeňském domě není plně platné, host musí být hlášen prostřednictvím příjímací kanceláře.

## JAK SE PŘIPOJIT K INTERNETU

V každé budově léčebných lázní je Wi-Fi připojení, které je **zdarma**. Internetová síť se nazývá Lazne Free. Tato síť není zabezpečena heslem.

## DORUČOVÁNÍ A ODESÍLÁNÍ POŠTOVNÍCH ZÁSILEK

Poštovní zásilky si můžete vyzvednout v hale LD Praha. Zde naleznete v boxech s názvem určitého LD doručené poštovní zásilky i případná oznámení o uložené doporučené poště či balíčcích, které jsou uschované a zabezpečené v příjímací kanceláři. Po předložení osobního průkazu budou vydány adresátovi.

Poštu k odeslání můžete vložit do označeného boxu pro odeslanou poštu, který je umístěn taktéž ve vestibulu lázeňského domu Praha. Odesílaná pošta musí být řádně ofrankována. Tyto zásilky jsou denně odnášeny na poštu k odeslání.

## MATEŘSKÁ ŠKOLKA – HERNA

Během léčby předškolních dětí, u nichž zákon stanovuje povinnou předškolní docházku, není nutné, aby dítě školku navštěvovalo. Dítě musí být pouze řádně omluveno v kmenové školce. V případě potřeby obdržíte v příjímací kanceláři potvrzení o absolvování léčby.

Pro větší komfort ubytovaných doprovodů dětských pacientů byla zřízena multifunkční herna. Více informací o jeho provozu získáte v budově kultury, kde se herna nachází nebo v příjímací kanceláři .

## BALNEO A WELLNESS

Léčebné procedury Vám jsou poskytovány v lázeňském domě Balneo, ve Sportovním a rehabilitačním centru, v tělocvičně u LD Orlík a na multifunkčním rehabilitačně-relaxačním hřišti s umělou trávou.

**Vaší zdravotní pojišťovnou máte hrazeny 3 procedury denně, neděle je vedena jako klidový režim.**

Nad rámec léčebných procedur je možné si přiojednat další procedury (viz samostatný ceník Wellness), a to pro pacienty (po konzultaci s ošetřujícím lékařem), doprovázející osoby i hosty.

Procedury si můžete objednat prostřednictvím pracovnice – časování procedur, v budově za balneoprovozem, popřípadě na tel.: 354 672 138. Úhrada procedur se provádí v příjímací kanceláři.

Dovolujeme si Vás požádat o dodržování stanovených časů procedur. Nevyčerpané procedury se nenahrazují jinými ani finančně. V případě, že Vám nebo Vašemu malému pacientovi byly již poskytnuty všechny procedury v daném dni, opusťte prostory LD Balneo, aby mohly být procedury nerušeně poskytnuty i ostatním pacientům. Možnost změny časů poskytování předepsaných procedur konzultujte s pracovníci, která procedury časuje, v případě možnosti se Vám bude snažit vyhovět. Pokud se jedná o žádost klienta, je tato služba zpoplatněna dle platného ceníku. Změny jednotlivých procedur konzultujte pouze s ošetřujícím lékařem. O případných změnách procedur Vás bude informovat službu konající sestra.

V případě nemoci, propustky v průběhu pobytu či zkrácení pobytu dětského pacienta se procedury nenahrazují.

## SPORTOVNÍ A REHABILITAČNÍ CENTRUM

### BAZÉN – SAUNA – POSILOVNA – SOLÁRIUM – MASÁŽE – MULTIFUNKČNÍ HŘIŠTĚ

Přijměte pozvání do našeho Sportovního a rehabilitačního centra, které je Vám k dispozici i mimo časy plánovaných léčebných procedur.

Vstupy – karty je možné si zakoupit přímo na recepci Sportovně rehabilitačního centra.

Sportovní multifunkční hřiště je přístupné podle provozního harmonogramu na základě rezervace na recepci Sportovního a rehabilitačního centra, kde je také možnost zapůjčení sportovních pomůcek (tenisové rakety, míčky a míče). Tel.: 354 672 158/159.

Pro další sportovní vyžití je k dispozici pro dospělé workoutové hřiště vedle sportovního multifunkčního hřiště a pro děti hřiště u pramene Richard.

**Provozní doba centra je uvedena na vchodových dveřích.**

## PŮJČOVNA KOL A KOLOBĚŽEK

Jízdní kola pro dospělé i děti (včetně elektrokol) je možno si zapůjčit každý všední den v čase 10:45 – 11:15 hod. v půjčovně kol (změna času se vyhrazuje – bude vždy uvedeno na dveřích půjčovny nebo na kulturním domě), která je umístěna na LD Šárka (boční vchod od LD Orlík). **Pro dětské klienty bez doprovodu je zapůjčení kol na celý pobyt zdarma.** Ostatní osoby hradí půjčovné dle platného ceníku (umístěn na informačních nástěnkách a na internetových stánkách v rubrice Sport a volný čas).

## CHECK – OUT (opuštění pokoje v den odjezdu)

V den odjezdu uvolněte, prosím, pokoj do 10:00 hod. Můžeme pro Vás zajistit odvoz na vlakovou stanici Lázně Kynžvart či Mariánské Lázně. V případě Vašeho zájmu čas odjezdu a vlakovou stanici nahlaste v příjímací kanceláři při podpisu vyúčtování pro zdravotní pojišťovny, nejpozději však den před Vaším odjezdem.

## ÚKLID POKOJŮ

Běžný úklid pokojů a společných prostor (chodba, jídelna apod.) je prováděn denně (mimo neděle). Úklid pokojů o víkendu se provádí na vyžádání klienta. Nepřejete-li si provedení úklidu v daný den označte svůj pokoj příslušnou visačkou – **Prosím, nerušit.**

Z hygienických důvodů umožněte zaměstnancům úklidu provést tento úklid alespoň jedenkrát za dva dny. **Veďte na vědomí, že pracovníci úklidu nejsou oprávněni manipulovat s Vašimi osobními věcmi, které by mohly úklidu bránit.**

## VÝMĚNA PRÁDLA

Ručníky, osušky a ložní prádlo jsou měněny 1x do týdne dle týdenního rozpisu, který naleznete na informační tabuli na lázeňském domě, ve kterém jste ubytováni. O případnou výměnu mimo pravidelnou (v případě znečištění apod.) požádejte pracovníci úklidové služby.

## PRANÍ A ŽEHLENÍ PRÁDLA

Osobní prádlo můžete prát přímo v lázeňských domech, kde jste ubytováni. V uvedených kategoriích v platném ceníku je tato služba zpoplatněna dle aktuálního ceníku, úhrada probíhá v přijímací kanceláři. Prádelna a sušárna není uzavřena a je plně k dispozici. Zapůjčení žehličky je možné u pracovníce úklidové služby. Zapůjčení je zdarma.

## ZÁVADY NA POKOJI

Veškeré závady na pokoji, popřípadě ve společných prostorách, požadavky a připomínky k ubytování i úklidu, prosíme zapsat do tabulky „Zápis závad“ na nástěnce. Kontrolu závad na pokoji je třeba provést již po Vašem příchodu na ubytování.

## POVOLENÍ K VJEZDU DO AREÁLU

Povolení k vjezdu do areálu, které jste obdrželi v přijímací kanceláři v den Vašeho příjezdu, umístěte viditelně za sklo Vašeho automobilu. Parkujte v lázeňském areálu pouze na vyhrazených místech. **Při jízdě areálem Léčebných lázní dodržujte maximální rychlost 30 km/h.**

## KAMEROVÝ SYSTÉM

Dovolujeme si Vás informovat, že v souladu s platnými právními předpisy jsou z důvodu bezpečnosti a ochrany osob a majetku v lázeňském areálu a v lázeňských objektech na vyhrazených místech instalovány kamery. Tato místa jsou označena informačním štítkem.

## IDENTIFIKAČNÍ NÁRAMKY

Dovolujeme si Vás informovat o používání identifikačních náramků v zařízení Léčebné lázně Lázně Kynžvart. Slouží k označení klientů a lze tak předejít konfliktům při kontrole nežádoucích osob hlavně ve vnitřních prostorách (balneo, jídelny, herna, škola, školka ...)

## BUSINESS PROSTOR

V lázeňském domě PRAHA je k dispozici všem klientům business prostor. Zdarma můžete využít PC a je zde pro vás možnost kopírování/tisku různého materiálu. Klíče v případě zájmu obdržíte v kavárně PRAHA (dle aktuální provozní doby).

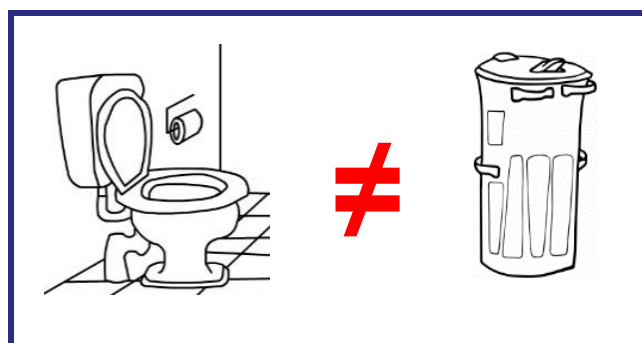
## PODÁNÍ PODNĚTU ČI STÍŽNOSTI

Pokud došlo k situaci, kterou z pozitivních nebo negativních důvodů považujete za nutné sdělit vedení Léčebných lázní Lázně Kynžvart, postupujte, prosím, podle Vnitřního řádu Léčebných lázní Lázně Kynžvart, který následuje.

***Vážený klienti,  
dovolujeme si Vás požádat o dodržování Vnitřního řádu Léčebných lázní Lázně Kynžvart, se kterým jste byli seznámeni.  
Vnitřní řád naleznete na každém pokoji, popřípadě na webových stránkách lázní [www.lazne-kynzvalt.cz](http://www.lazne-kynzvalt.cz) v rubrice Ubytování.  
Děkujeme Vám a přejeme Vám příjemný a spokojený pobyt.***

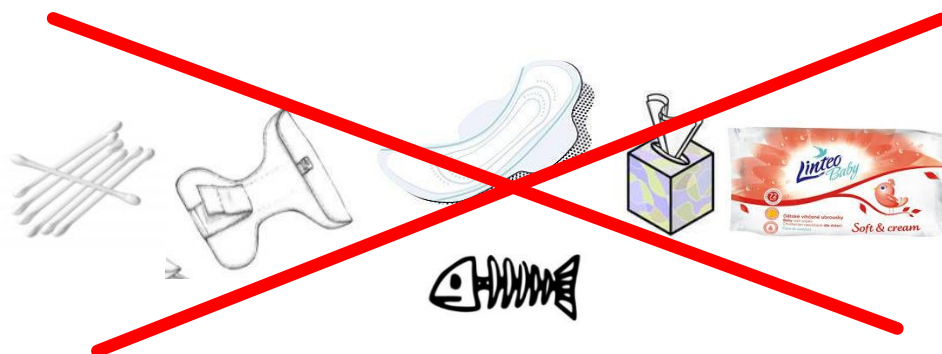


# ZÁCHODOVÁ MÍSA NENÍ ODPADKOVÝ KOŠ



Do kanalizace nepatří žádné **hygienické potřeby**, jako například **dětské pleny**, **vlhčené ubrousky**, **dámské hygienické potřeby**, **vatové tyčinky** a **jiné čistící textilní materiály**. V nich jsou kromě celulózového podílu také vyztužené vrstvy tvořené plastovými foliemi. Plastové části těchto potřeb ve vodě nepodléhají rozkladu a dokáží zanést, případně zcela ucpat kanalizační přípojky. Následná snížená průtočnost stokové sítě může vést k nebezpečí zatopení kanalizace i suterénů napojených nemovitostí.

**NE:**



**ANO:**



Do kanalizace dále nepatří **zbytky potravin** (kterými přispíváme k blahodárnému životu potkanů), a to ani po jejich rozmělnění v kuchyňských drtičích odpadů. Drtiče způsobují zanášení kanalizace usazenými pevnými látkami, na které se váží zejména tuky, což může mít za následek snížení průtočnosti kanalizačních přípojek, nebo jejich ucpání.